



Trentamillimetri

 SCARABEO®

Trentamillimetri
scarabeo
design



Materiali resistenti e linee eleganti
mettono in risalto lo spessore contenuto,
essenziale del design Trentamillimetri

Resistant materials and elegant lines
highlight the compact height and simple
Trentamillimetri design

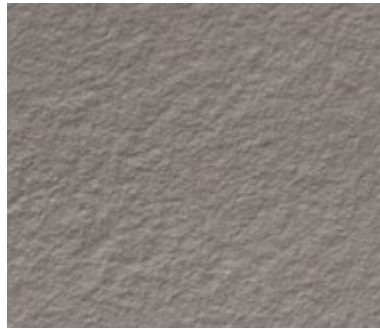
Tutti i piatti doccia della
collezione Trentamillimetri
hanno un innovativo
ed esclusivo trattamento
antimacchia e anticalcare

All the shower trays in the
Trentamillimetri collection have
an innovative and exclusive
anti-stain and anti-limescale
treatment

Trentamillimetri _ Colours



BCO



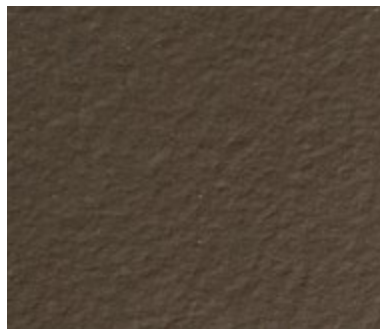
SHR



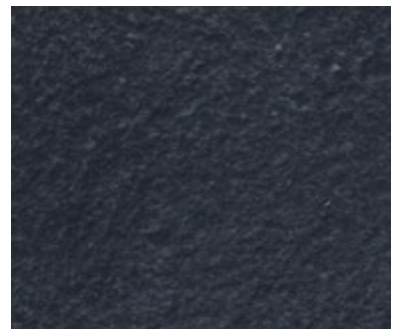
CRT



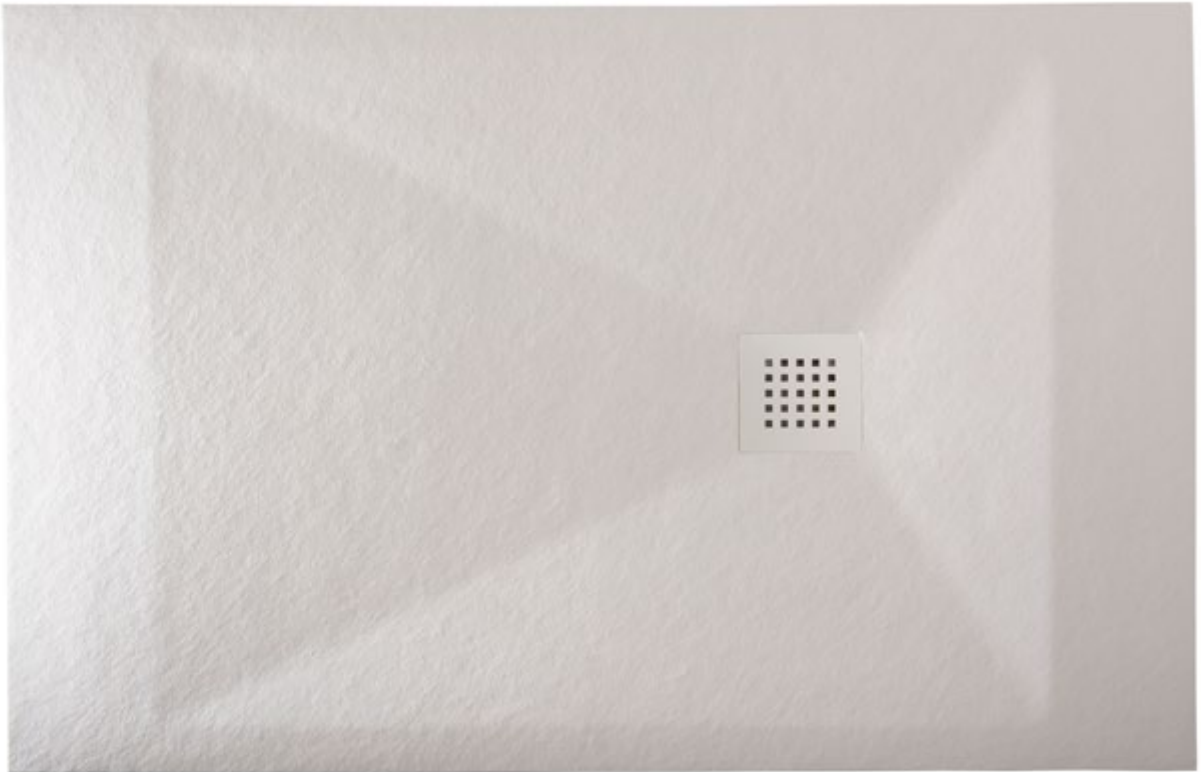
ANT



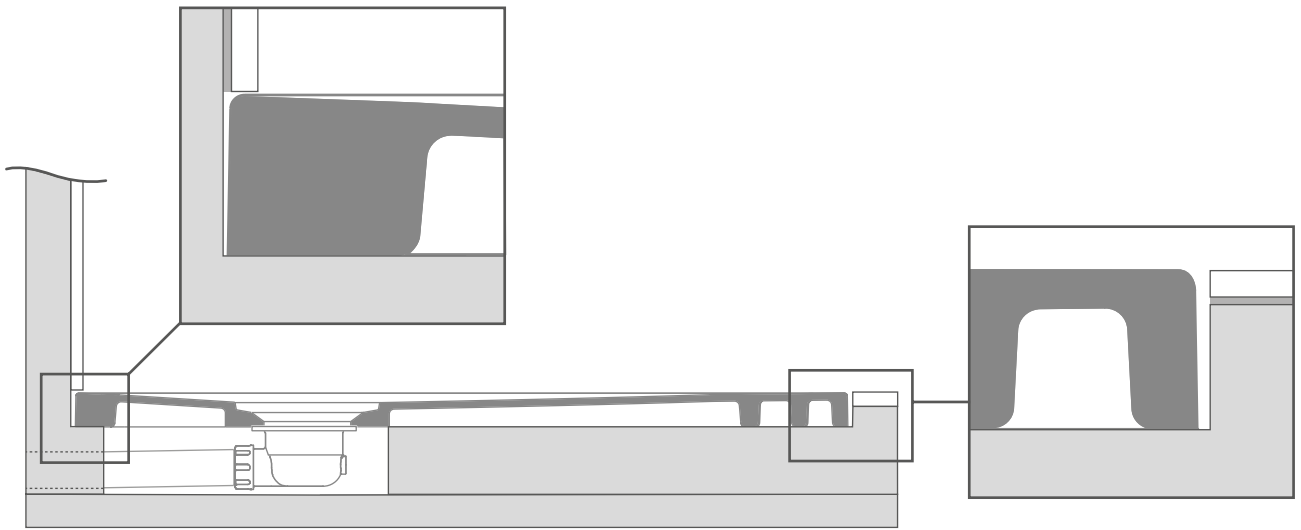
AVR



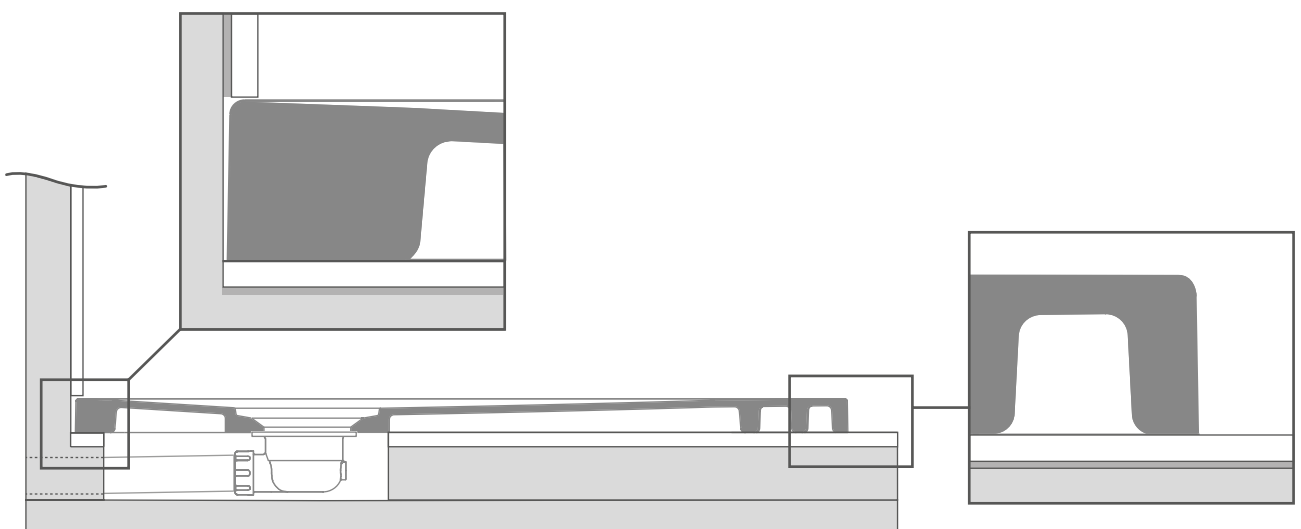
MLT



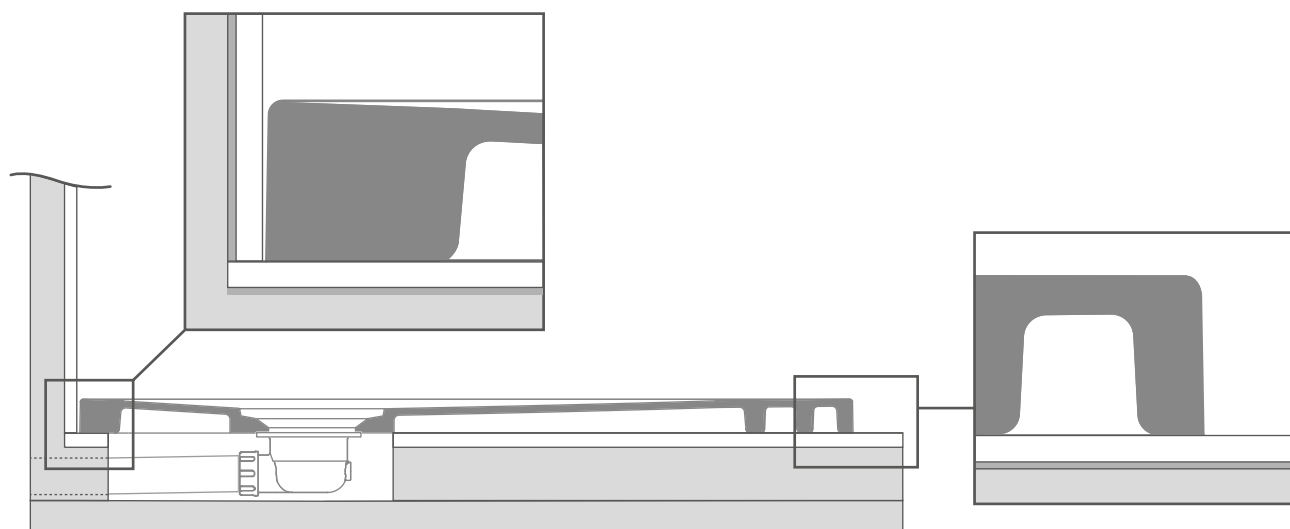
installazione piatto ad incasso
built-in shower tray installation



installazione piatto in appoggio e sotto piastrella
floor-level installation and under tiles



installazione piatto in appoggio e a muro finito floor-level installation and and with finished wall



cura e manutenzione _ care and maintenance

MANUTENZIONE ORDINARIA

Per rimuovere la maggior parte delle macchie, il calcare e lo sporco che normalmente si depositano sulla superficie è sufficiente pulire con acqua saponata o comuni detergenti non abrasivi utilizzati con spugna non abrasiva o panno di cotone, avendo cura di risciacquare bene la superficie.

COME PREVENIRE I DANNEGGIAMENTI

Per la pulizia evitare l'uso di detergenti e spugne abrasive. Il SOLITEX è un materiale con buona resistenza al calore, tuttavia evitare di appoggiare sulla superficie oggetti roventi. Si sconsiglia l'uso di prodotti chimici aggressivi quali acetone, trielina, acidi o basi forti. Alcune sostanze come inchiostro, cosmetici e tinte, a contatto prolungato con il materiale possono rilasciare colorante sulla superficie. Non appoggiare sulla superficie sigarette accese, non tagliare direttamente sulla superficie.

COME RIMEDIARE AD EVENTUALI DANNEGGIAMENTI

Per rimuovere macchie dovute a residui di posa o calcare persistente, è necessario agire con dello scotch brite reperibile nei comuni supermercati e passare la parte interessata fino alla completa asportazione delle macchie senza compromettere l'integrità della superficie. E' consigliabile dopo tale operazione, rigenerare la stessa superficie con un prodotto specifico, reperibile presso il produttore (scarabeo). Per eventuali danneggiamenti accidentali gravi, tipo scalfiture o sbeccature con asporto di materiale, è possibile richiedere anche il Kit di riparazione. All'interno di tale confezione si troverà il Gel-coat, dello stesso colore del manufatto, ed una scheda illustrativa per effettuare la riparazione.

ROUTINE MAINTENANCE

To remove most of the stains, limescale and dirt which normally accumulate on the surface, clean with soapy water or normal non-abrasive detergents and a non-abrasive sponge or cotton cloth, taking care to rinse the surface thoroughly.

HOW TO PREVENT DAMAGE

Avoid using abrasive detergents and sponges for cleaning. SOLITEX is a material highly resistant to heat, but avoid placing extremely hot objects on the surface. Do not use aggressive chemical products such as acetone, trichloroethylene, strong acids or bases. Certain substances, such as ink, cosmetics and dyes, could leave stains in the case of lengthy contact with the surface. Do not rest lit cigarettes on the surface and do not cut directly on it.

HOW TO RECTIFY ANY DAMAGE

To remove stains caused by persistent residues or limescale, use the Scotch-Brite product available at most supermarkets and pass it over the part concerned until the stains have been removed, without damaging the surface. Then use a specific product available from the manufacturer (Scarabeo) to restore the surface. Also request the Repair Kit for any accidental and serious damage such as scratches or chips with removal of material. The kit contains Gel-coat in the same colour as the material and an instruction sheet on how to perform the repairs.

Scarabeo ceramiche s.r.l.
Linea arredo bagno
Loc. Pian Del Trullo
01034 Fabrica Di Roma, VT

Tel. + 39 0761540028
Fax 39 0761540286
info@scarabeosrl.com
www.scarabeosrl.com